

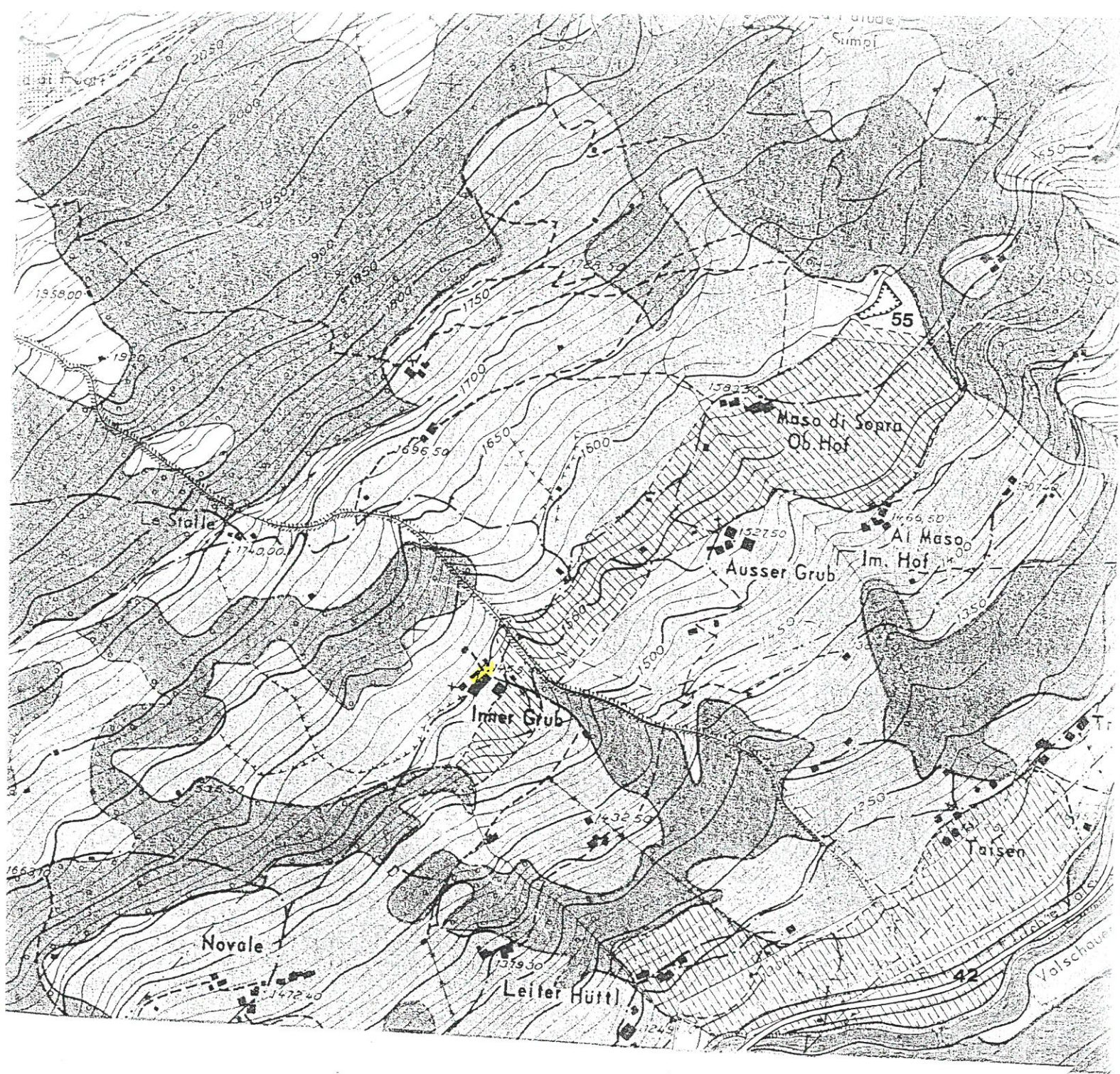




ST. NIKOLAUS - S. NICOLO M: 1: 2880









ABÄNDERUNG GENEHMIGT MIT LANDESREGIERUNGS-  
BESCHLUSS N. 326 DEL 02.02.1998 VOM 11.11.1998

IL DIRETTORE D'UFFICIO  
DER AMTSDIREKTOR

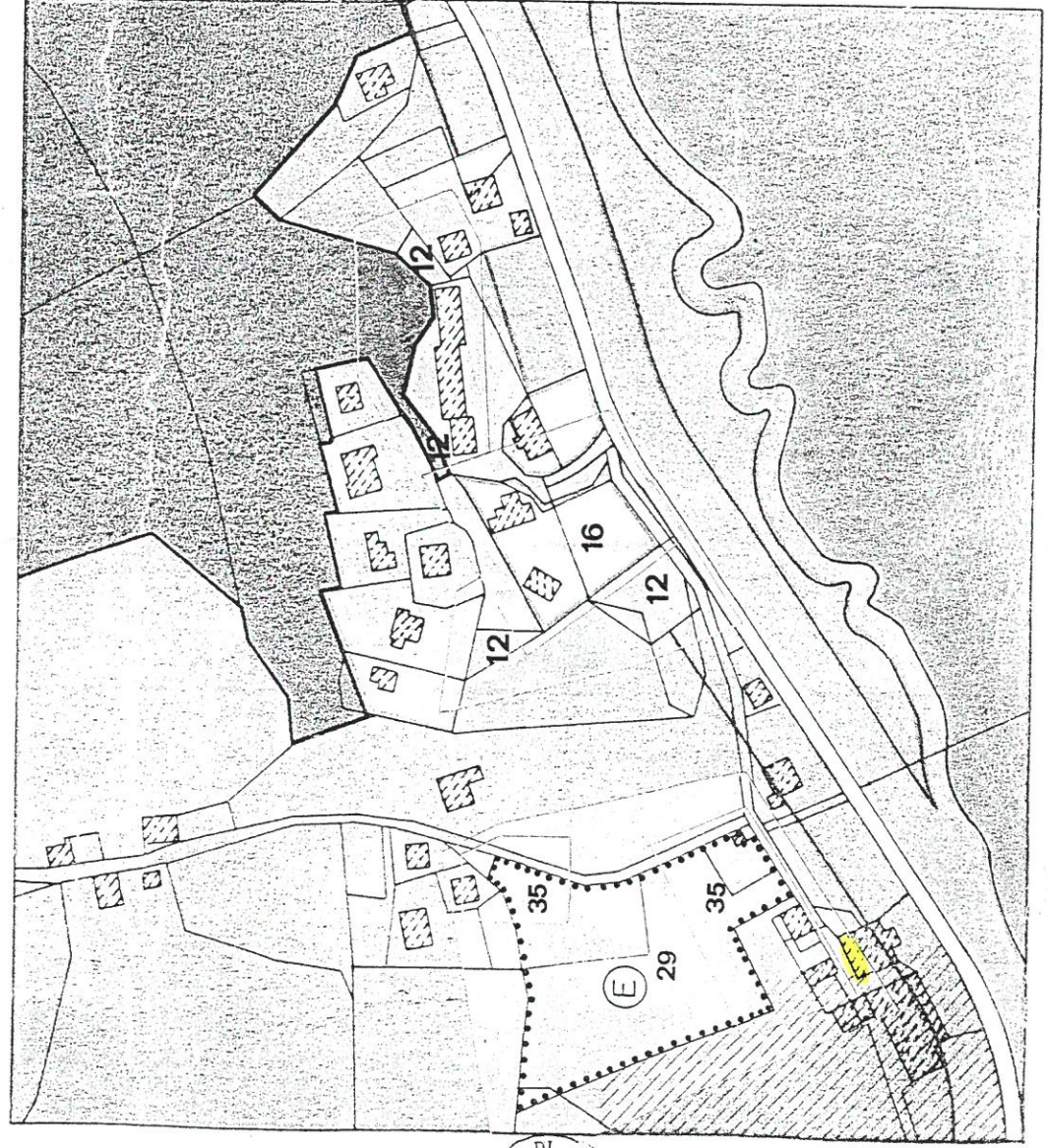
*Amstutz*

CON DELIBERA N. 326 DEL 02.02.1998  
ABÄNDERUNG GENEHMIGT MIT LANDESREGIERUNGS-  
BESCHLUSS N. 326 VOM 02.02.1998

IL DIRETTORE D'UFFICIO  
DER AMTSDIREKTOR

*Amstutz*

KUPPELWIESE M: 1: 2.880



MODIFICA APPROVATA DALLA GIUNTA PROVINCIALE  
CON DELIBERA N. 877 DEL 09.03.1998  
45 ABÄNDERUNG GENEHMIGT MIT LANDESREGIERUNGS-  
BESCHLUSS N. 877 VOM 09.03.1998

IL DIRETTORE D'UFFICIO  
DER AMTSDIREKTOR

*Amstutz*

MODIFICA APPROVATA DALLA GIUNTA PROVINCIALE  
CON DELIBERA N. 3512 DEL 13.08.1999  
47 ABÄNDERUNG GENEHMIGT MIT LANDESREGIERUNGS-  
BESCHLUSS N. 3512 VOM 13.08.1999

IL DIRETTORE D'UFFICIO  
DER AMTSDIREKTOR

*Amstutz*

MODIFICA APPROVATA DALLA GIUNTA PROVINCIALE  
CON DELIBERA N. 820 DEL 12.03.2000  
49 ABÄNDERUNG GENEHMIGT MIT LANDESREGIERUNGS-  
BESCHLUSS N. 820 VOM 12.03.2000

IL DIRETTORE D'UFFICIO  
DER AMTSDIREKTOR

*Amstutz*

MODIFICA APPROVATA DALLA GIUNTA PROVINCIALE  
CON DELIBERA N. 1606 DEL 08.05.2000  
51 ABÄNDERUNG GENEHMIGT MIT LANDESREGIERUNGS-  
BESCHLUSS N. 1606 VOM 08.05.2000

IL DIRETTORE D'UFFICIO  
DER AMTSDIREKTOR

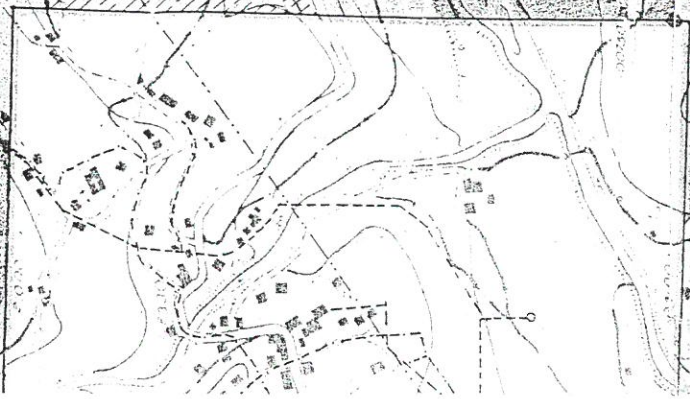
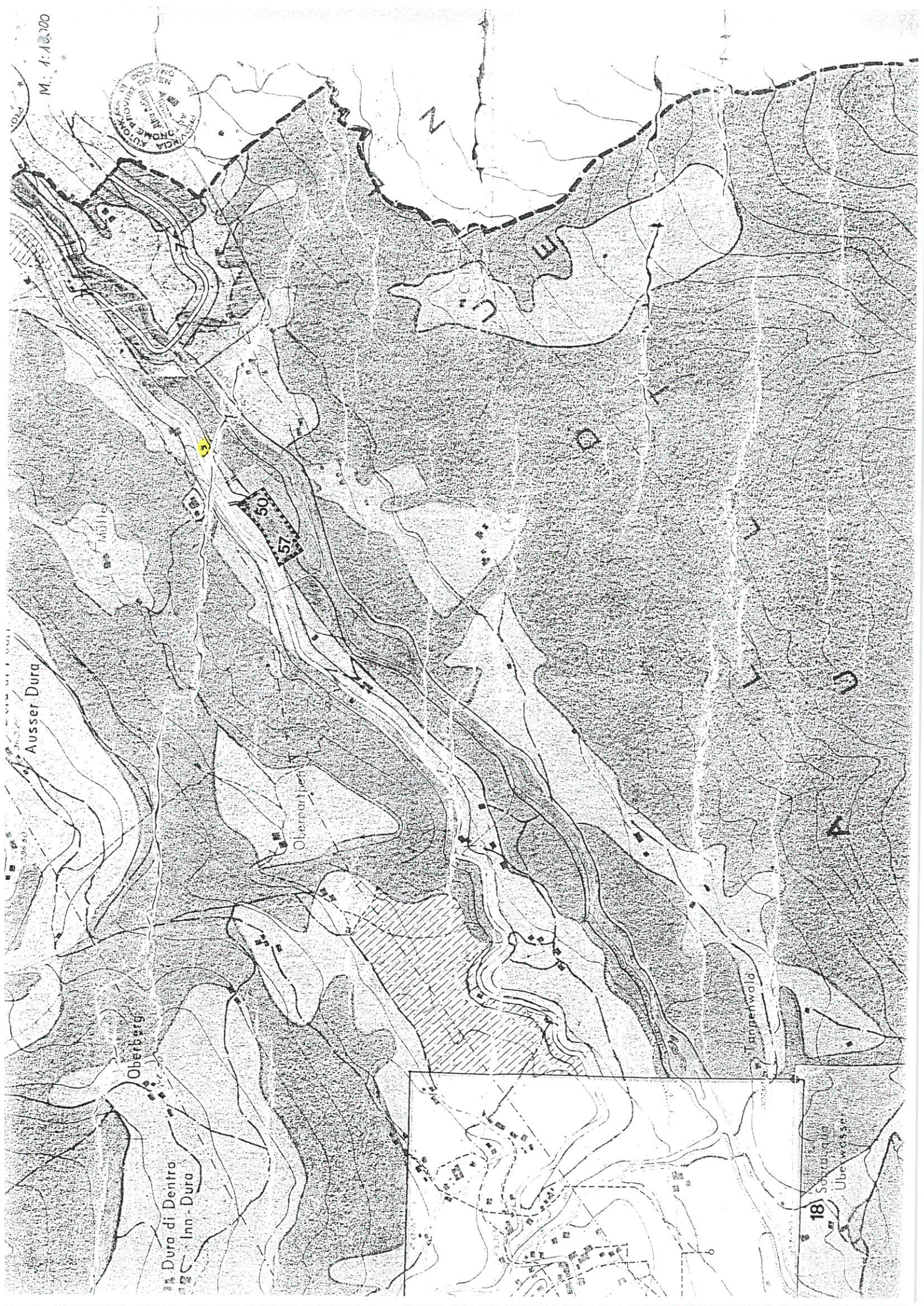
*Amstutz*



ST. WALBURG – S. VALPURGA







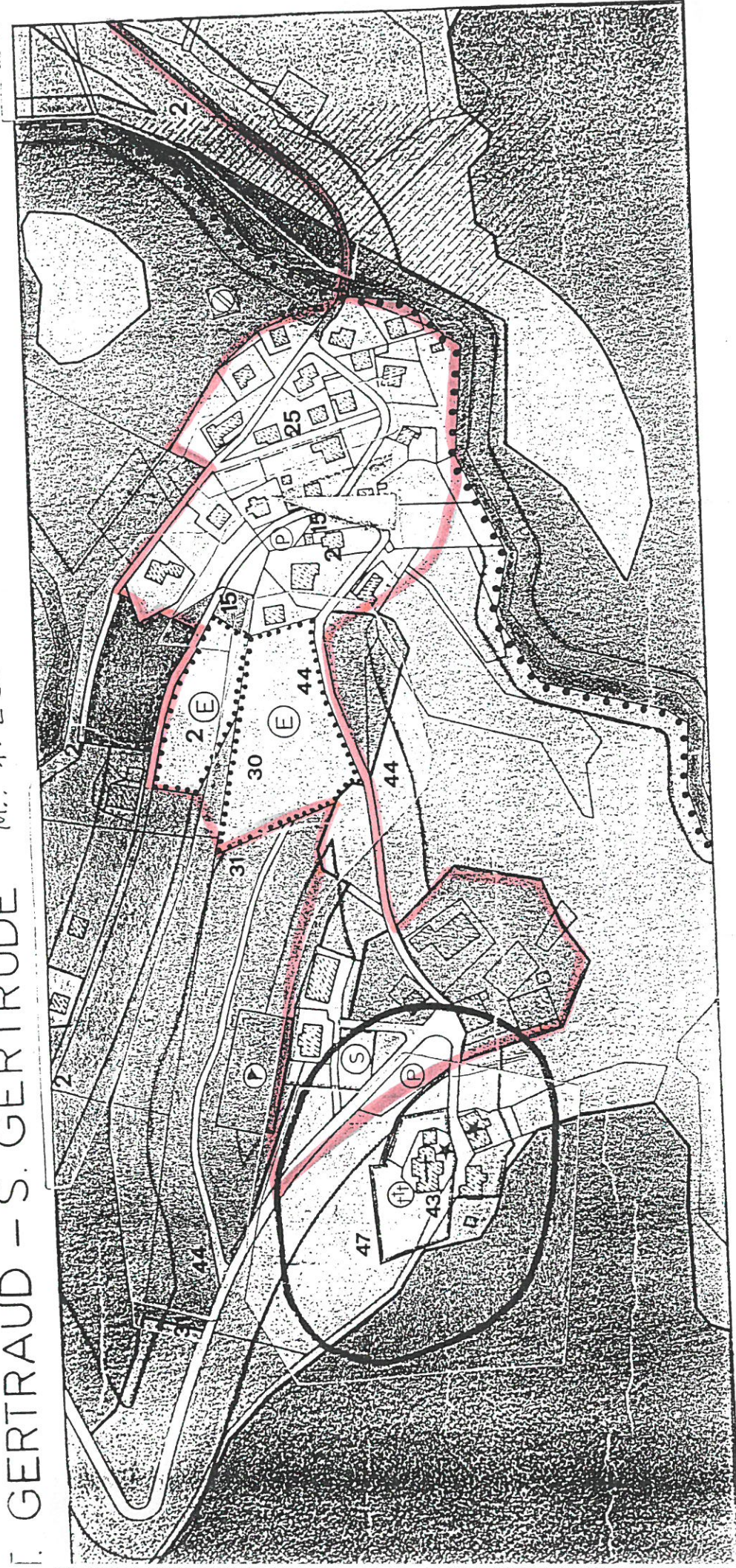
18 Sourau  
Oberwasser



BESITZER/PÄCHTER PROPRIETARIO/AFFITTUARIO	ANSCHRIFT	INDIRIZZO	Waren- bereich Sett.merc.	Verkaufsfl -Superf. di vendita
ANDERSAG Michael	Ulten - St. Walburg - Eggwirt Nr. 112	Ultimo - S. Valburga - Eggwirt n. 112	N	24
BERGER Johann Georg	Ulten - St. Nikolaus - Haus Berger Nr. 141	Ultimo - S. Nicolò - Haus Berger n. 141	N	20
BERGER Johann Georg	Ulten - St. Walburg Nr. 204/2	Ultimo - S. Valburga n. 204/2	N	25
BREITENBERGER Elisabeth	Ulten - St. Walburg - Kuppelwies Nr. 385	Ultimo - S. Valburga - Kuppelwies n. 385	T	42
EGGER Aloisia KG	Ulten - St. Nikolaus - Mesnerwirt Nr. 103	Ultimo - S. Nicolò - Mesnerwirt n. 103	T	37
EISENWAREN SPATH KG DES SPATH MANFRED & CO.	Ulten - St. Walburg - Obermieschen Nr. 231	Ultimo - S. Valburga - Obermieschen n. 231	N	10
FLIRI Margareth in RATSCHILLER	Ulten - St. Walburg - An der Lahn Nr. 257	Ultimo - S. Valburga - An der Lahn n. 257	N	28
KARNUTSCH Günter & Co. OHG	Ulten - St. Walburg - Tischlerei Karnutsch Nr. 204	Ultimo - S. Valburga - Tischlerei Karnutsch n. 204	N	88
KARNUTSCH Günter & Co. OHG	Ulten - St. Walburg Nr. 204/3	Ultimo - S. Valburga n. 204/3	N	31
KARNUTSCH Irene	Ulten - St. Walburg Nr. 204/1	Ultimo - S. Valburga n. 204/1	N	12
MARIE OHG DER BLAAS URSULA & CO.	Ulten - St. Walburg - Eggwirt Nr. 112	Ultimo - S. Valburga - Eggwirt n. 112	N	20
MARSONER Norbert	Ulten - St. Walburg - Marson Nr. 245	Ultimo - S. Valburga - Marson n. 245	T	85
PARIS Alfred	Ulten - St. Nikolaus - Innergrub Nr. 295	Ultimo - S. Nicolò - Innergrub n. 295	N	0
PARIS Manuela	Ulten - St. Walburg - Holdergaß Nr. 206	Ultimo - S. Valburga - Holdergaß n. 206	T	88
PIRCHER Bruno	Ulten - St. Walburg - Obweg Nr. 197	Ultimo - S. Valburga - Obweg n. 197	T	82
PIRCHER Bruno	Ulten - St. Walburg - Kirchsteiger Nr. 179	Ultimo - S. Valburga - Kirchsteiger n. 179	T	85
PIRCHER Bruno	Ulten - St. Gertraud - Ludwigsburg Nr. 60	Ultimo - S. Gertrude - Ludwigsburg n. 60	T	70
SCHWARZ Klara PARTH	Ulten - St. Walburg - Obermieschen Nr. 231	Ultimo - S. Valburga - Obermieschen n. 231	T	63
SCHWARZ RICHARD & CO. OHG	Ulten - St. Walburg - Handwerkerzone Nr. 222	Ultimo - S. Valburga - Handwerkerzone n. 222	N	32
STAFFLER SPEZIALITÄTEN KG der Van Gerwen Maria Christina Catharina & Co.	Ulten - St. Walburg Nr. 191	Ultimo - S. Valburga n. 191	A	17
TRAFÖIER Friedrich	Ulten - St. Nikolaus - Bäckerhaus Nr. 131	Ultimo - S. Nicolò - Bäckerhaus n. 131	A	16
ULTNER BROT OHG DES SCHWIENBACHER R. & CO.	Ulten - St. Walburg - Bäckerei Nr. 114/A	Ultimo - S. Valburga - Bäckerei n. 114/A	A	47,40
UNTERHOLZNER Leo	Ulten - St. Walburg - Schwoagerhaus Nr. 158	Ultimo - S. Valburga - Schwoagerhaus n. 158	A	27
UNTERHOLZNER Leo	Ulten - St. Nikolaus Nr. 203	Ultimo - S. Nicolò n. 203	A	18
VORHAUSER Gabriella BACHER	Ulten - St. Walburg - Kreuzwirt Nr. 208	Ultimo - S. Valburga - Kreuzwirt n. 208	N	99
WENIN Erich	Ulten - St. Walburg - Eggwirt Nr. 112	Ultimo - S. Valburga - Eggwirt n. 112	N	30,50
WENIN Marlene	Ulten - St. Walburg - Ultner Weinstube Nr. 12	Ultimo - S. Valburga - Ultner Weinstube n. 12	T	44
ZÖSCHG Wilfried	Ulten - St. Walburg - Schwarzaun Nr. 225	Ultimo - S. Valburga - Schwarzaun n. 225	N	37



I. GERTRAUD – S. GERTRUDE M.: 1: 2880

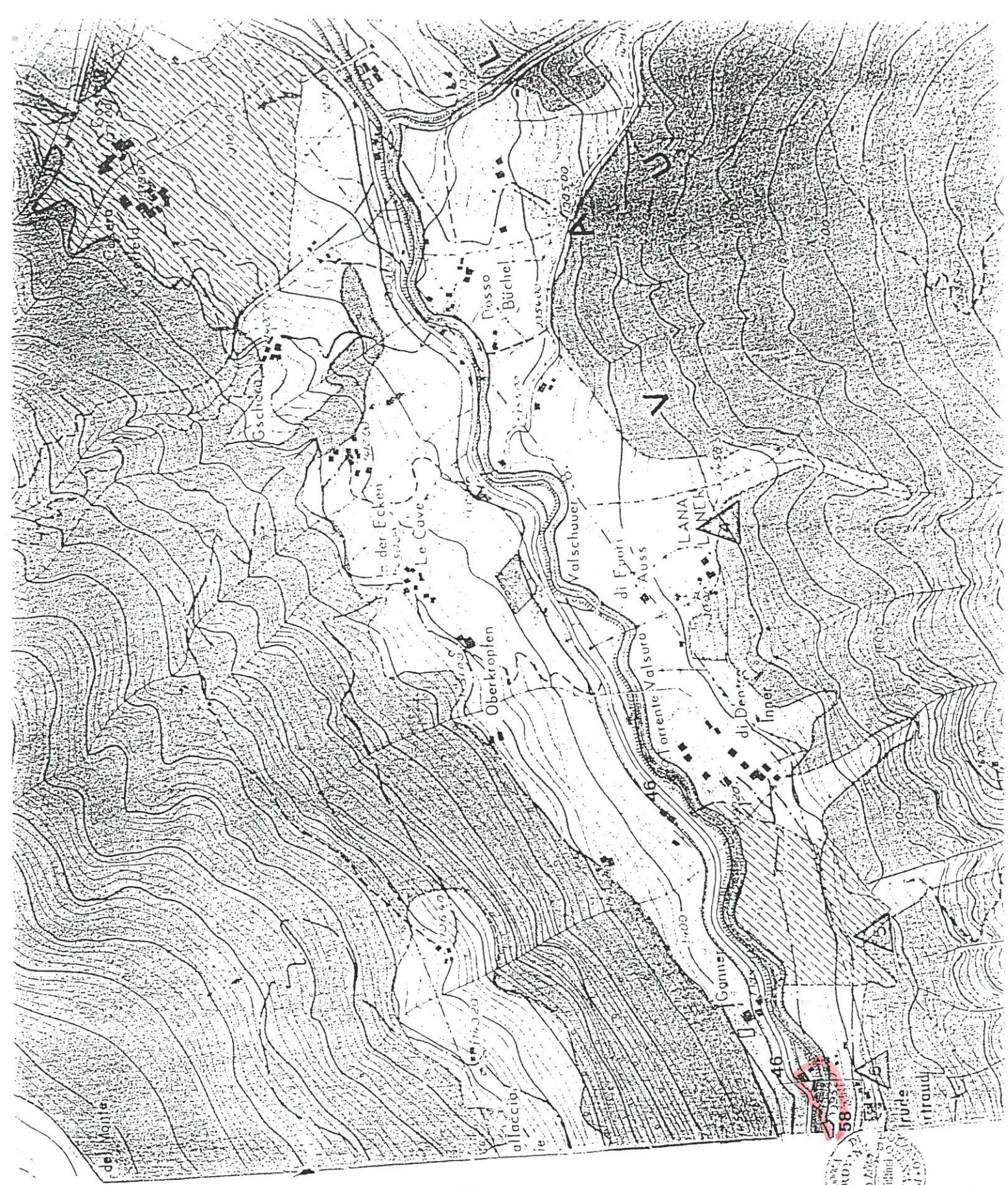


MODIFICA APPROVATA DALLA GIUNTA PROVINCIALE  
CON DELIBERA N. 3001 DEL 03.06.1991  
20 AENDERUNG GEMEINIGT MIT LANDESAUSSCHUSS:  
BESCHLUSS N. 13001 VOM 03.06.1991



1:10.000

M. GERTRAUD



Anlage C



M: 1: 2880

ST. NIKOLAUS - S. NICOLO



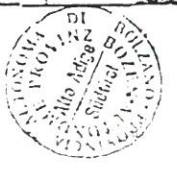
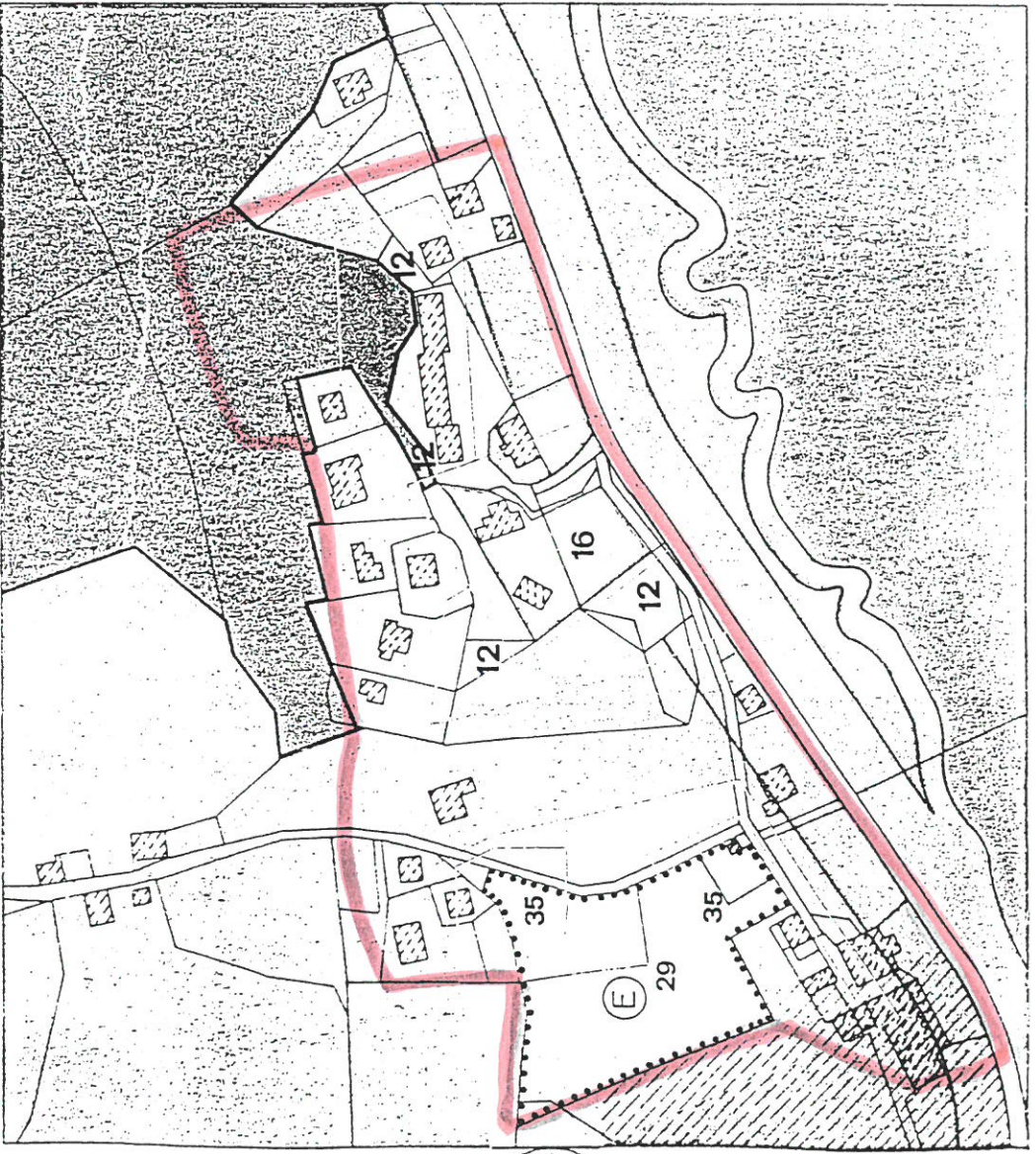


CON DELIBERA N. 326 DEL 02.02.1978  
ABÄNDERUNG GENEHMIGT MIT LANDESREGIERUNGS-  
BESCHLUSS N. 326 VOM 02.02.1978  
IL DIRETTORE D'UFFICIO  
DER AMTSDIREKTOR  
*Beck*

ABÄNDERUNG GENEHMIGT MIT LANDESREGIERUNGS-  
BESCHLUSS N. 328 VOM 11.11.1974  
IL DIRETTORE D'UFFICIO  
DER AMTSDIREKTOR  
*Beck*

# KUPPELWIESE

M: 1: 2.880



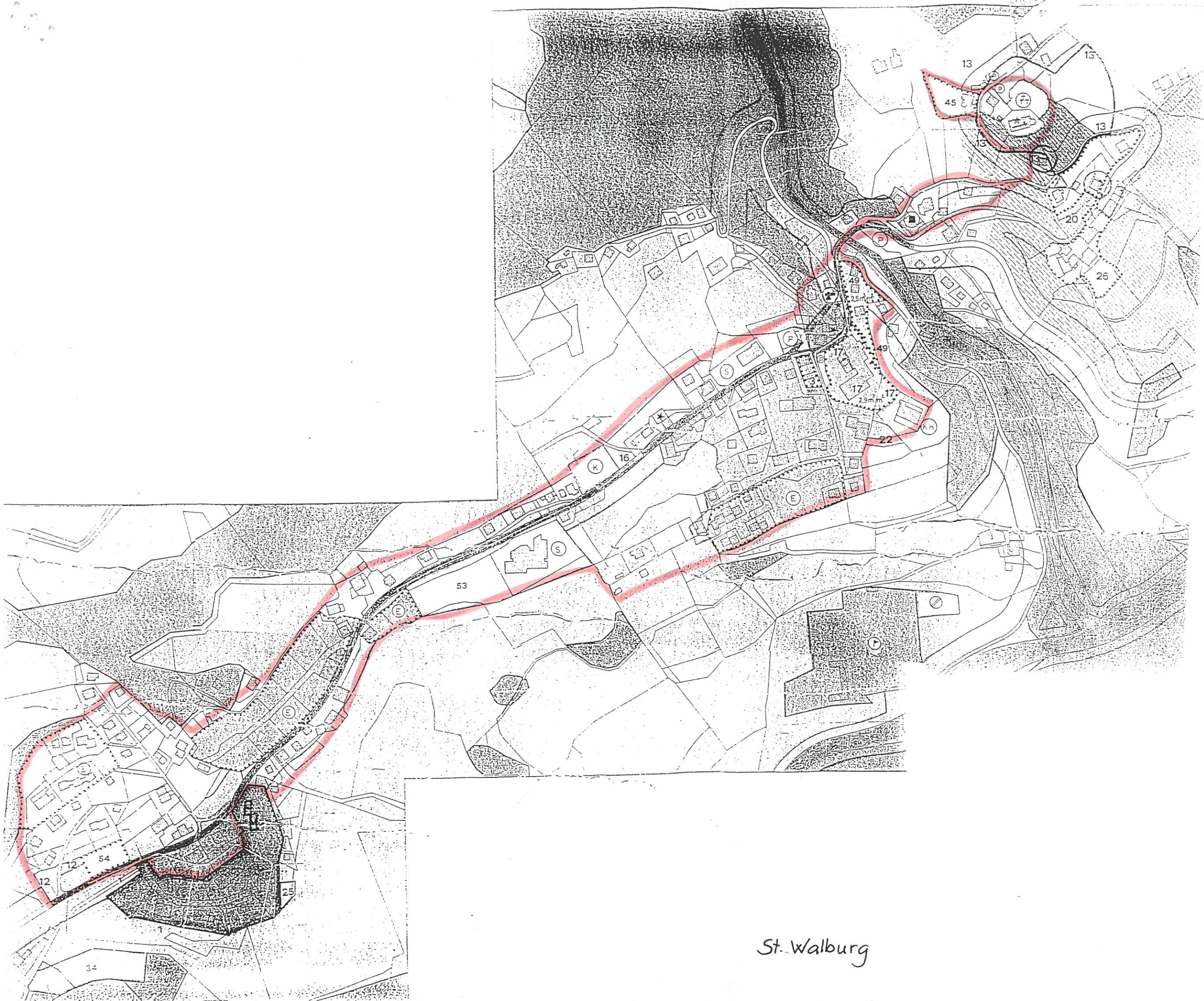
MODIFICA APPROVATA DALLA GIUNTA PROVINCIALE  
CON DELIBERA N. 877 DEL 09.03.1978  
45 ABÄNDERUNG GENEHMIGT MIT LANDESREGIERUNGS-  
BESCHLUSS N. 877 VOM 09.03.1978  
IL DIRETTORE D'UFFICIO  
DER AMTSDIREKTOR  
*Beck*

MODIFICA APPROVATA DALLA GIUNTA PROVINCIALE  
CON DELIBERA N. 3512 DEL 13.08.1977  
47 ABÄNDERUNG GENEHMIGT MIT LANDESREGIERUNGS-  
BESCHLUSS N. 3512 VOM 13.08.1977  
IL DIRETTORE D'UFFICIO  
DER AMTSDIREKTOR  
*Beck*

MODIFICA APPROVATA DALLA GIUNTA PROVINCIALE  
CON DELIBERA N. 820 DEL 13.01.2000  
49 ABÄNDERUNG GENEHMIGT MIT LANDESREGIERUNGS-  
BESCHLUSS N. 820 VOM 13.01.2000  
IL DIRETTORE D'UFFICIO  
DER AMTSDIREKTOR  
*Beck*

MODIFICA APPROVATA DALLA GIUNTA PROVINCIALE  
CON DELIBERA N. 1606 DEL 08.05.2000  
51 ABÄNDERUNG GENEHMIGT MIT LANDESREGIERUNGS-  
BESCHLUSS N. 1606 VOM 08.05.2000  
IL DIRETTORE D'UFFICIO  
DER AMTSDIREKTOR  
*Beck*





St. Walburg